

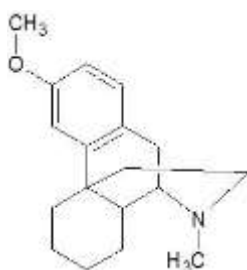


## Oppioidi sintetici

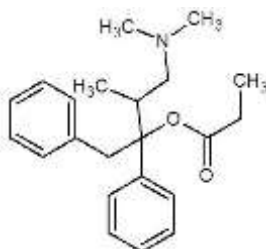
Gli oppioidi sono sostanze che si legano agli stessi recettori nel cervello della morfina, stimolando l'attività della dopamina nel sistema limbico, in particolare del nucleus accumbens, producendo così la gratificazione, il piacere legato alla loro assunzione. L'eroina e la morfina sono gli oppioidi più noti. Tuttavia negli ultimi anni, stanno comparando sul mercato delle droghe, dei nuovi oppioidi di sintesi che come tali, rientrano nella categoria delle Nuove Sostanze Psicoattive. Tra queste il metorfano (miscela racemica degli stereoisomeri destrometorfano e levometorfano, quest'ultimo ad azione oppioide), il demerol (petidina), il propossifene, l'AH-7921, il dipipanone.

**Cosa sono**

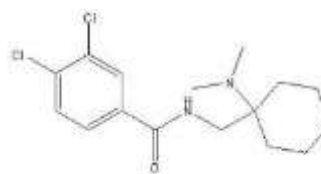
### Strutture chimiche di alcuni oppioidi.



**Metorfano**



**Propossifene**



**AH-7921**

Tra gli effetti avversi a breve termine degli oppioidi classici (eroina, morfina) si riscontrano: sedazione, forte sonnolenza, rallentamento psicomotorio con perdita di concentrazione, deficit cognitivi, letargia, apatia, difficoltà nell'eloquio, difficoltà nella respirazione, abbassamento della pressione e del battito cardiaco, stitichezza, nausea e vomito. In caso di overdose si ha coma, grave depressione respiratoria, contrazione della pupilla, edema polmonare. Un intervento tardivo può causare la morte.

**Effetti**

Tra gli effetti avversi a lungo termine, si ricordano la tolleranza (necessità di aumentare le dosi per ottenere gli stessi effetti), dipendenza con sindrome d'astinenza caratterizzata da forte ansia, depressione, tremori, crampi, vomito, diarrea, ipertensione e ipertermia, tachicardia, sudorazione intensa.

Il metorfano produce effetti diversi a seconda dello stereoisomero: il levometorfano nello specifico è un potente analgesico narcotico. Il propossifene può causare effetti avversi quali confusione, disforia, euforia, allucinazioni, disorientamento e altri effetti neurocomportamentali quali comportamento irrazionale e/o gesti auto-lesivi.

AH-7921 è un oppioide sintetico la cui assunzione è stata correlata a diversi decessi in Europa. Il Demerol può avere effetti stimolanti mediati dall'inibizione dei trasportatori della dopamina o della norepinefrina. Inoltre, oltre agli effetti collaterali comuni a tutti gli oppiacei, come stipsi, secchezza delle fauci, vertigini, contrazioni muscolari, nausea, la somministrazione ripetuta di Demerol può condurre ad effetti di tipo neurotossico. Il dipipanone rappresenta un analogo strutturale del metadone ed ha effetti analgesici ed antipiretici.



In Italia, il levometorfano e il racemeterfano (ad esclusione del destrometerfano) sono inclusi nella Tabella I Sezione A del Testo unico delle leggi in materia di disciplina degli stupefacenti e sostanze psicotrope, prevenzione, cura e riabilitazione dei relativi stati di tossicodipendenza, D.P.R. 309/90 e s.m.i.; il destrometerfano ne è espressamente escluso.

Il destropropossifene, la petidina e il dipipanone sono molecole incluse nelle tabelle del DPR 309/90 e s.m.i.

**Stato legale**